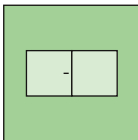
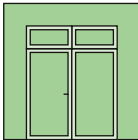
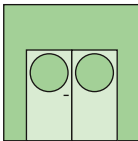
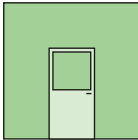
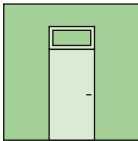
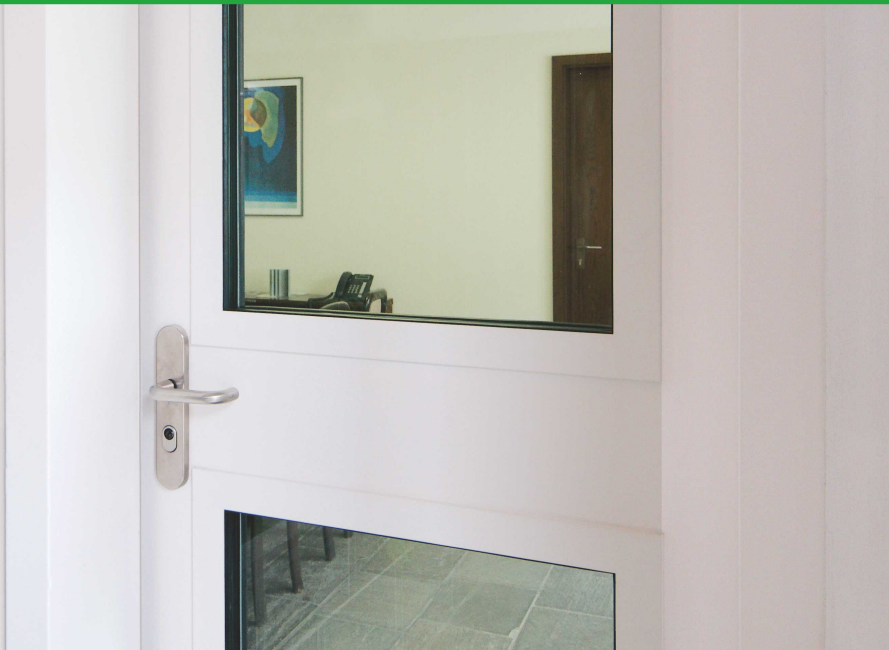


Technische Information



System Schröders ESN-1 / ESN-2

Einbruchhemmende Stahltür bis RC4(WK4)
nach DIN EN 1627 - 1630 , 1-flg. (ESN-1) und 2-flg. (ESN-2)

■ wahlweise mit Verglasung

■ wahlweise in Kombination als

Schallschutztür

bis $R_W (C.C_{tr}) = 53$ dB

nach EN ISO 10140 / EN ISO 717-1

■ wahlweise in Kombination mit

erhöhter Luftdichtigkeit

bis Klasse 4 nach EN 12207

Leistungseigenschaften

Einbruchschutz

RC4 (WK4), RC3 (WK3), RC2 (WK2), RC1 (WK1)
nach DIN EN 1627 - 1630

Kombinierbar mit weiteren Leistungseigenschaften:

Wärmedämmung (wahlweise)

UD-Wert $\geq 1,2 \text{ W}/(\text{m}^2\text{K})$ nach EN ISO 10077-1

Schallschutz (wahlweise)

bis $R_{WV} (C; C_{tr}) = 53 (-1; -5) \text{ dB}$
nach EN ISO 10140-1 / EN ISO 10140-2 / EN ISO 717

Einbau in Außenwände (wahlweise)

nach DIN EN 14351-1 mit CE-Kennzeichnung

Erhöhte Luftdichtigkeit (wahlweise)

bis Klasse 4 nach EN 12207 ($\pm 600 \text{ Pa}$)

Widerstandsfähigkeit bei Windlast (wahlweise)

bis Klasse C5 nach EN 12210 ($\pm 2.000 \text{ Pa}$)

Schlagregendichtheit (wahlweise)

bis Klasse 8A nach EN 12208 (+ 450 Pa)

Druck- / Sogwiderstand (wahlweise)

nach DIN EN 12211 (bis 5.000 Pa)

Differenzklima (wahlweise)

Klasse 2 (d + e) nach EN 12219 (Verformung)

Fähigkeit zur Freigabe (wahlweise)

nach DIN EN 14351-1 bei Türen in Flucht- und
Rettungswegen nachgewiesen

Flächenbündig (wahlweise)

FLAT-Zargenprofil

Explosionsschutz (wahlweise)

Einbau in explosionsgefährdeten Bereichen (ATEX)

Leistungseigenschaften kombinierbar mit weiteren Türtypen "System Schröders":

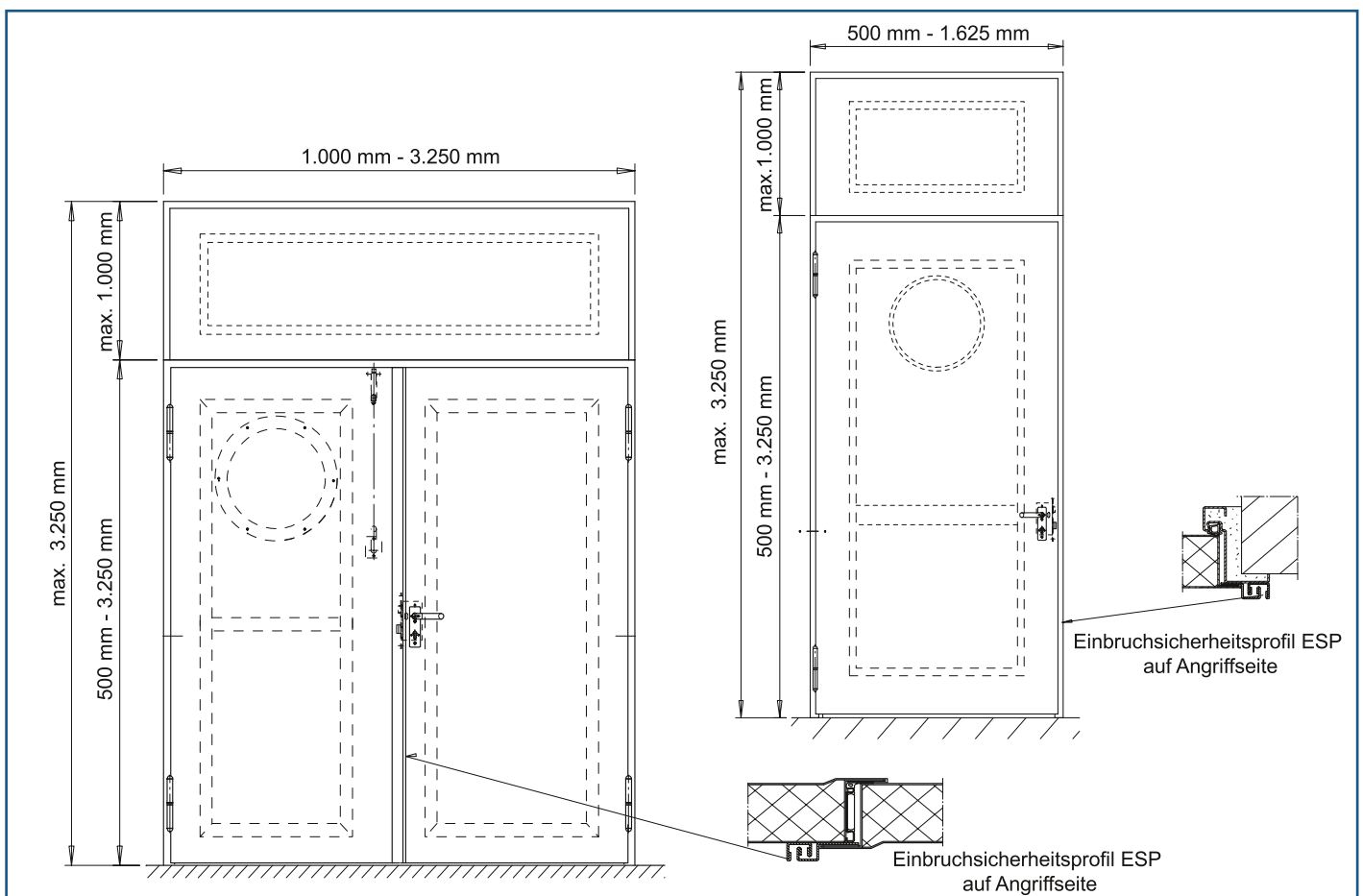
Feuerschutz (wahlweise)

El₂120, El₂90, El₂60, El₂30 geprüft nach EN 1634-1
(z.B. Feuerschutztür System Schröders TSN-3)

T90, T30 mit allg. bauaufsichtlicher Zulassung
(z.B. Feuerschutztür System Schröders TSN-12)

Rauchschutz (wahlweise)

nach EN 1634-3 bzw. DIN 18095
(z.B. Rauchschutztür System Schröders RSN-1)



Technische Beschreibung

Maßbereich einflügelig (Baurichtmaß)

Breite	von	500 mm	bis	1.625 mm
Höhe	von	500 mm	bis	3.250 mm
mit Oberteil	Gesamthöhe		max.	3.250 mm
	Höhe Oberteil		max.	1.000 mm

Maßbereich zweiflügelig (Baurichtmaß)

Breite	von	1.000 mm	bis	3.250 mm
Höhe	von	500 mm	bis	3.250 mm
mit Oberteil	Gesamthöhe		max.	3.250 mm
	Höhe Oberteil		max.	1.000 mm

Türblatt

Blattdicke 68 mm bis 69 mm - glatt doppelwandig
 Blechdicke 1 mm bis 1,5 mm
 Dünnfalz,
 wahlweise Dickfalz
 Mineralwollfüllung (andere Füllungen auf Anfrage)
 wahlweise mit Deckblechen vollflächig verklebt und gepresst,
 dadurch besonders glattes und ebenes Türblatt
 Sicherungszapfen

Zarge

Zargensystem "ZNG" oder "ZG" (siehe Einbauvarianten)
 Dichtung abhängig von der Leistungseigenschaft
 elastische Gummidichtung
 Eckzarge
 wahlweise Umfassungszarge
 wahlweise Blockzarge

Falzschutz (ab RC3)

Falzschutz durch ESP-Sicherungsprofil (patentgeschützt)

Bodendichtung

abhängig von der Leistungseigenschaft

Verglasung (wahlweise)

RC4: Verglasung nach DIN EN 356 mind. P6B
RC3: Verglasung nach DIN EN 356 mind. P5A
RC2 / RC1: Verglasung nach DIN EN 356 mind. P4A
 Glasmaße variabel
 Mindestfriesbreite: 130 mm
 Glashalteleisten mit verdeckter Verschraubung

Lüftung / Gitter (wahlweise)

Lüftungsgitter
 Kiemenlüftung
 Stahlgitter

Bänder

2-/3-teilige KO-Türbänder mit patentierten Leichtlaufbändern
 als Leichtlaufüren oder mit Kugellager-Zwischenringen
 wahlweise Objektband mit 3D Verstellbarkeit

Beschläge

RC4: Schutzbeschlag DIN 18257 E53
RC3: Schutzbeschlag DIN 18257 E52
RC2 / RC1: Schutzbeschlag DIN 18257 E51
 wahlweise kombinierbar mit Beschlägen nach
 EN 179 (Notausgangsbeschläge) bzw.
 EN 1125 (Panikstangengriff bzw. -druckstange)

Verriegelung Gangflügel

Profilzylinder vorgerichtet (Zylinder bauseitig)
RC4: Dreifachverriegelung (NEMEF, BMH, HZ-Lock,
 Fliether, Dorma, ASSA ABLOY, oder WSS)
 wahlweise Panikschloss
 bei Panikschloss mit vollflächigem Bohrschutz
RC3: Einfachverriegelung mit Einfallenschloss EN 12209
 ab Türhöhe > 2.500 mm Dreifachverriegelung
 (NEMEF, BMH, HZ-Lock, Fliether, Dorma,
 ASSA ABLOY oder WSS)
 wahlweise Panikschloss
RC1 / RC2: Einfachverriegelung mit Einfallenschloss EN 12209
 ab Türhöhe > 3.000 mm Dreifachverriegelung
 (NEMEF, BMH, HZ-Lock, Fliether, Dorma,
 ASSA ABLOY oder WSS)
 wahlweise Panikschloss

Verriegelung Standflügel

RC3 / RC4: Falztreibriegel (Treibriegelschloss)
 mit Verriegelung nach oben und unten
RC1 / RC2: Schnappriegel mit Verriegelung nach oben
 wahlweise Falztreibriegel (Treibriegelschloss)
 mit Verriegelung nach oben und unten

Selbstschließung einflügelig (wahlweise)

Türschließer nach DIN EN 1154

Selbstschließung zweiflügelig (wahlweise)

beide Flügel mit Türschließer nach EN 1154 bzw. EN 1155
 mit Schließfolgeregler nach EN 1158

Einbau

in Mauerwerk	(Dicke \geq 115 mm)
in Beton	(Dicke \geq 100 mm)
in Porenbeton	(Dicke \geq 150 mm)
in Montagewand	(Dicke \geq 100 mm)
in Holzständerwerk	(Dicke \geq 120 mm)
in Stahlrahmen / Stahlcontainer	
in Vorsatzschale	
	wahlweise stumpfer Einbau zwischen die Laibung
	wahlweise Einbau auf die Wandscheibe

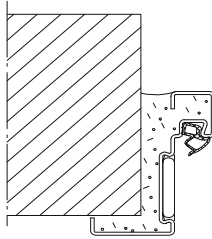
Wahlweise

zusätzliche Sicherheitseinrichtungen möglich
 (Magnetkontakt, Riegelkontakt, E-Öffner...)
 Ausführung in Edelstahl

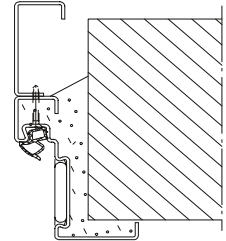
Einbauvarianten

Einbau in

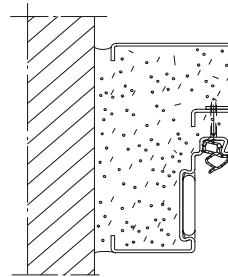
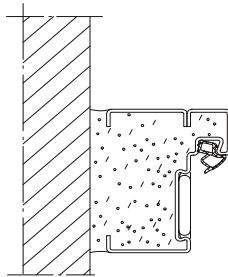
Mauerwerk /
Beton



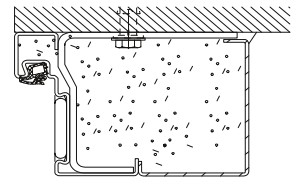
Eckzarge
Eckzarge mit
Ergänzungszarge



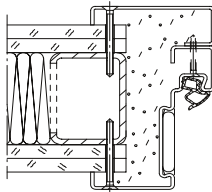
Mauerwerk /
Beton



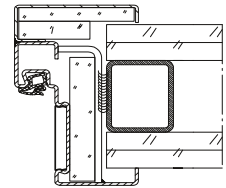
Blockzarge
Eckzarge mit
Ergänzungszarge



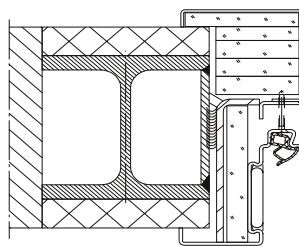
Montagewand



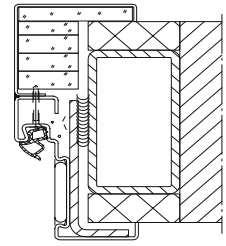
Umfassungszarge
Eckzarge mit
Ergänzungszarge



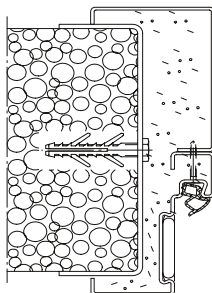
bekleidete
Stahlstützen /
Stahlträger /
Holzständer



Umfassungszarge
Eckzarge mit
Ergänzungszarge



Porenbeton



Umfassungszarge
Eckzarge mit
Ergänzungszarge

